

Projet :	Date :
No Cat. :	Type :
Notes :	Volts :

### Description:

La solution linéaire DEL **NTALB-50WM de couleur noire** offre une approche stylisée, performante, économique et durable dans un profilé très étroit, permettant de réduire les coûts d'installation et d'entretien tout en faisant bénéficier d'importantes économies d'énergie.

### Bâti:

**NTALB-50WM** est un profilé d'aluminium anodisé de haute précision acceptant une source ruban DEL allant de puissance normale à haute.

### Lentilles:

2 lentilles en acrylique extrudé se glissant dans le profilé

**PC** Diffuseur polycarbonate

### Montage:

Le profilé s'installe directement en surface

**FC** Attaches fixes en U (ensemble de 2)

### Applications / Installation:

Le profilé DEL **NTALB-50WM** est installé sur un mur à l'aide d'attache pour éclairer vers le haut et vers le bas ou des 2 cotés.

Consulter le manufacturier pour l'utilisation de sources linéaires DEL munies d'une gaine de silicone classée IP67 (**WP**) lors d'une installation à l'épreuve de l'humidité, ou dans des zones d'éclairages.

### Voltage:

12 VDC  
24 VDC

### Composantes électriques et électroniques:

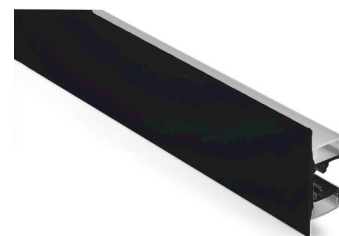
Diodes de haute qualité testées (LM80) et certifiées pour un cycle de vie de 60,000 heures L80.

Toutes les composantes sont homologuées selon les normes de sécurité en vigueur et re-testées selon notre propre protocole de durabilité. Toutes les composantes excèdent les normes en vigueur.

Les blocs d'alimentation ne sont pas inclus. Consulter la fiche technique des blocs d'alimentation et autres composantes optionnelles pour obtenir la combinaison idéale d'éléments pour votre projet.

### Homologation:

Conforme à la norme ANSI/UL UL-2108  
Certifié à la norme CAN/CSA 22.2-9.0



NTALB-50WM (noir)



EMBOUT

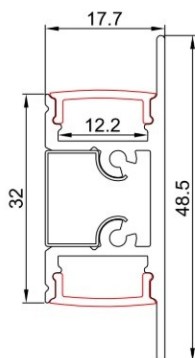


ATTACHE



## Table de commande / Spécification

Modèle	Barre	Longueur	Lentille	Montage	DEL**	Couleur	Volts
NTALB	50WM	1000 mm 2000 mm XX mm*	PC Polycarbonate	FC Attaches fixes	UT30 UT30 WP UT60 UT60 WP	VWW (2400K) WW (2700,3000,3500K) NW (4100K) WH (5000K) R (Rouge)*** B (Bleu)*** G (Vert)*** A (Ambre)***	12VDC 24VDC
		* Consulter l'usine pour les longueurs spéciales.			HP30 HP120	VWW (2400K) WW (3000K) NW (4100K) WH (5000K) R (Rouge)*** B (Bleu)*** G (Vert)*** A (Ambre)***	
					UT39K CCT (Blanc)	(2700-6500K)****	
					RGB 150	** Consulter les fiches techniques des sources linéaires DELs et les blocs d'alimentation pour les caractéristiques et les wattages disponibles.	
					RGB 300	*** Consulter l'usine. **** Corrections de couleur.	



### Natech Industrie

3154 boulevard Industriel, Laval, QC, H7L 4P7 T: (450) 629-1169, F: (450) 629-1168, [www.natechlighting.com](http://www.natechlighting.com), [info@natechlighting.com](mailto:info@natechlighting.com)

Cette spécification est valide en date du 2019-01 et est sujette à changement sans préavis. Veuillez confirmer avec le manufacturier avant de placer une commande. Droit de reproduction ©2015 Natech Industrie. Tous droits réservés.