

| | |
|-----------|---------|
| Projet : | Date : |
| No Cat. : | Type : |
| Notes : | Volts : |

Description:

La solution linéaire DEL **NTALB-62** offre une approche stylisée, performante, économique et durable dans un profilé de largeur moyenne, permettant de réduire les coûts d'installation et d'entretien, tout en faisant bénéficier d'importantes économies d'énergie.

Bâti:

NTALB-62 est un profilé d'aluminium anodisé de haute précision acceptant une source ruban DEL allant de puissance normale à moyenne.

Lentille:

Les lentilles en acrylique extrudé s'installent par pression sur le profilé d'aluminium.

OP Opalin

Montage:

Le profilé s'installe directement en surface.

Avec sous barre à visser ou coller avec adhésif 3M

Applications / Installation

Le profilé **NTALB-62** peut être installé pour éclairer vers le haut, vers le bas ou combiné pour une projection multidirectionnelle et même pour des projections latérales.

Consulter le manufacturier pour l'utilisation de sources linéaires DEL munies d'une gaine de silicone classée IP67 (**WP**) lors d'une installation à l'épreuve de l'humidité, ou dans des zones d'éclaboussures.

Voltage:

12 VDC
24 VDC

Composantes électriques et électroniques:

Diodes de haute qualité testées (LM80) et certifiées pour un cycle de vie de 60,000 heures (L80). Toutes les composantes sont homologuées selon les normes de sécurité en vigueur et re-testées selon notre propre protocole de durabilité. Toutes les composantes excèdent les normes en vigueur.

Les blocs d'alimentation ne sont pas inclus. Consulter la fiche technique des blocs d'alimentation et autres composantes optionnelles pour obtenir la combinaison idéale d'éléments pour votre projet.

Homologation:

Conforme à la norme ANSI/UL UL-2108
Certifié à la norme CAN/CSA 22.2-9.0



NTALB-62

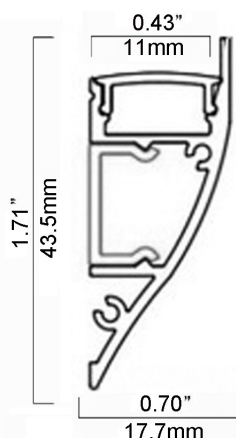


Embout avec vis

Table de commande / Spécification

| Modèle | Barre | Longueur | Lentille | Montage | DEL** | Couleur | Volts |
|--------|-------|------------------------------|-----------|------------|------------------------------------|---|----------------|
| NTALB | 62 | 1000 mm 2000 mm XX mm* | OP Opalin | Sous barre | UT30 UT30 WP UT60 UT60 WP | VWW (2400K) WW (2700,3000,3500K) NW (4100K) WH (5000K) R (Rouge)*** B (Bleu)*** G (Vert)*** A (Ambre)*** | 12VDC 24VDC |
| | | | | | HP30 HP120 | VWW (2400K) WW (3000K) NW (4100K) WH (5000K) R (Rouge)*** B (Bleu)*** G (Vert)*** A (Ambre)*** | |
| | | | | | UT39K CCT (Blanc) | (2700-6500K)**** | |
| | | | | | RGB 150 | | |
| | | | | | RGB 300 | | |

* Consulter l'usine pour les longueurs spéciales.



** Consulter les fiches techniques des sources linéaires DELs et les blocs d'alimentation pour les caractéristiques et les wattages disponibles.

*** Consulter l'usine.

**** Corrections de couleur.

Natech Industrie

3154 boulevard Industriel, Laval, QC, H7L 4P7 T: (450) 629-1169, F: (450) 629-1168, www.natechlighting.com, info@natechlighting.com

Cette spécification est valide en date du 2019-01 et est sujette à changement sans préavis. Veuillez confirmer avec le manufacturier avant de placer une commande. Droit de reproduction ©2014 Natech Industrie. Tous droits réservés.

Projet :

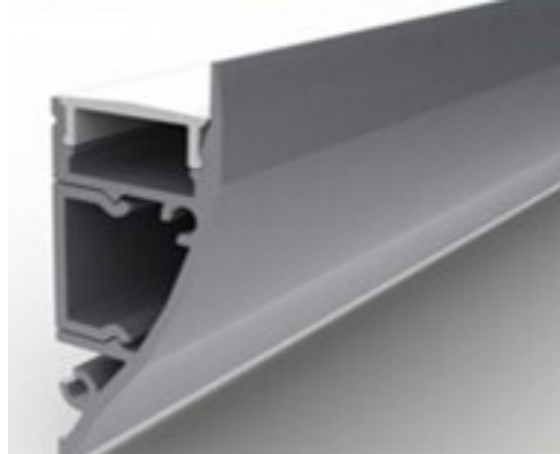
Date :

No Cat. :

Type :

Notes :

Volts :



NTALB-62



Embout avec vis

