

Projet :	Date :
No Cat. :	Type :
Notes :	Volts :

### Description:

La solution linéaire DEL **NTALB-44** offre une approche stylisée, performante, économique et durable permettant de réduire les coûts d'installation et d'entretien, tout en faisant bénéficier d'importantes économies d'énergie.

### Bâti:

**NTALB-44** est un profilé d'aluminium de haute précision acceptant une source linéaire DEL allant de puissance normale à haute puissance.

### Lentilles:

Lentille diffusant à 180° en polycarbonate extrudé s'installant par pression sur le profilé d'aluminium.

La lentille contrôle l'éblouissement tout en cachant les DELs.

- OP** Opalin (blanc)
- BK** Noir PC

### Montage:

- FC** Attaches fixes (ensemble de 2)
- CS** Câbles de suspension  
Longueur 2 mètres (ensemble de 2)

### Applications / Installation:

Le profilé DEL **NTALB-44** peut être installé pour éclairer vers le haut ou vers le bas ou combiné pour une projection multidirectionnelle ou pour des projections latérales.

Consulter le fabricant pour l'utilisation de sources linéaires DEL munies d'une gaine de silicone classée IP67 (**WP**) lors d'une installation à l'épreuve de l'humidité, ou dans des zones d'éclairage.

### Voltage:

- 12 VDC
- 24 VDC

### Composantes électriques et électroniques:

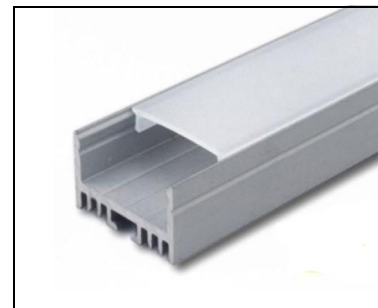
Diodes de haute qualité testées (LM80) et certifiées pour un cycle de vie de 60,000 heures (L80).

Toutes les composantes sont homologuées selon les normes de sécurité en vigueur et re-testées selon notre propre protocole de durabilité. Toutes les composantes excèdent les normes en vigueur.

Les blocs d'alimentation ne sont pas inclus. Consulter la fiche technique des blocs d'alimentation et autres composantes optionnelles pour obtenir la combinaison idéale d'éléments pour votre projet.

### Homologation:

Conforme à la norme ANSI/UL UL-2108  
Certifié à la norme CAN/CSA 22.2-9.0



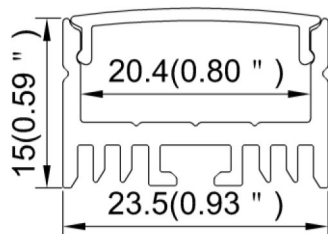
**NTALB-44- OP**



**NTALB-44- embouts**

### Table de commande / Spécification

Modèle	Profilé	Longueur	Lentille	Montage	DEL**	Couleur	Voltage
<b>NTALB</b>	<b>44</b>						
	44 (aluminium) 44 BK (noir)	1000 mm 2000 mm XX mm*	<b>OP</b> Opalin <b>BK</b> Noir PC	<b>FC</b> Attaches fixes <b>CS</b> Câble de suspension*	<b>UT30</b> (4.6W/M 450LM) <b>UT30 WP</b> <b>UT60</b> (10W/M 896LM) <b>UT60 WP</b> <b>UT120</b> (20W/M 1790LM) <b>UT120 WP</b> <b>UT120 RGB+WH</b> (19.2W/M)	<b>VWW</b> (2400K) <b>WW</b> (2700,3000,3500K) <b>NW</b> (4100K) <b>WH</b> (5000K) <b>R</b> (Rouge)*** <b>B</b> (Bleu)*** <b>G</b> (Vert)*** <b>A</b> (Ambre)***	<b>12VDC</b> <b>24VDC</b>
					<b>HP30</b> (14.5W/M 1279LM) <b>HP30WP</b> <b>HP120</b> (19.2W/M 1600LM) <b>HP120WP</b> <b>HP60</b> (10W/M 1070LM) <b>HP240</b> (15W/M 1500LM) <b>VHP64</b> (22W/M 3437LM)	<b>VWW</b> (2400K) <b>WW</b> (3000K) <b>NW</b> (4100K) <b>WH</b> (5000K) <b>R</b> (Rouge)*** <b>B</b> (Bleu)*** <b>G</b> (Vert)*** <b>A</b> (Ambre)***	
					<b>UT39K</b> (20W/M 790-830LM) <b>CCT</b> (Blanc)	(2700-6500K)****	
					<b>RGB 150</b> (7.2W/M) <b>RGB 150 WP</b>		
					<b>RGB 300</b> (14.4W/M) <b>RGB 300 WP</b>		
					<b>RGBW192</b> (15.3W/M 343LM) <b>RGBW192 WP</b>		



\* Consulter l'usine pour les longueurs spéciales.

\* 2 mètres standard  
Consulter l'usine pour les longueurs spéciales.

\*\* Consulter les fiches techniques des sources linéaires DELs et les blocs d'alimentation pour les caractéristiques et les wattages disponibles.

\*\*\* Consulter l'usine.

\*\*\*\* Corrections de couleur.

### Natech Industrie

1995 Francis Hughes, Laval, Qc H7S 2G2 T: (450) 629-1169, F: (450) 629-1168, www.natechlighting.com, service@natechlighting.com

Cette spécification est valide en date du 2022-09 et est sujette à changement sans préavis. Veuillez confirmer avec le fabricant avant de placer une commande. Droit de reproduction ©2014 Natech Industrie. Tous droits réservés.