

Projet :	Date :
No Cat. :	Type :
Notes :	Volts :

Description:

La solution linéaire DEL **NTALB-56** offre une approche stylisée, performante, économique et durable permettant de réduire les coûts d'installation et d'entretien, tout en faisant bénéficier d'importantes économies d'énergie.

Bâti:

NTALB-56 est un profilé d'aluminium de haute précision acceptant une source linéaire DEL allant de puissance normale à haute puissance. Chaque profilé assemblé inclut 2 embouts en aluminium vissés

Lentilles:

Les lentilles en polycarbonate extrudé s'installent par pression sur le profilé d'aluminium. La lentille contrôle l'éblouissement tout en cachant les sources lumineuses.

OP Opalin (blanc)

Montage:

CS Câbles de suspension
Longueur 2 mètres (ensemble de 2)

Applications / Installation:

Le profilé DEL **NTALB-56** est installé pour éclairer vers le bas en utilisant 2 câbles de suspension **NTALB-56**

Consulter le fabricant pour l'utilisation de sources linéaires DEL munies d'une gaine de silicone classée IP67 (**WP**) lors d'une installation à l'épreuve de l'humidité, ou dans des zones d'éclairage.

Voltage:

12 VDC
24 VDC

Composantes électriques et électroniques:

Diodes de haute qualité testées (LM80) et certifiées pour un cycle de vie de 60,000 heures (L80).

Toutes les composantes sont homologuées selon les normes de sécurité en vigueur et re-testées selon notre propre protocole de durabilité. Toutes les composantes excèdent les normes en vigueur.

Les blocs d'alimentation ne sont pas inclus. Consulter la fiche technique des blocs d'alimentation et autres composantes optionnelles pour obtenir la combinaison idéale d'éléments pour votre projet.

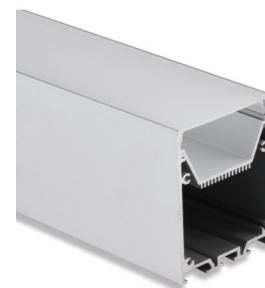
Homologation:

MODÈLE NTALB

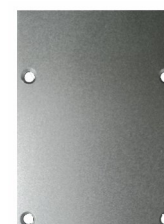
Conforme à la norme ANSI/UL UL-2108
Certifié à la norme CAN/CSA 22.2-9.0

MODELE NTALBH

Conforme à la norme ANSI/UL UL-1598
Certifié à la norme CAN/CSA 22.2-250.0



NTALB-56/NTALBH-56



EMBOUT



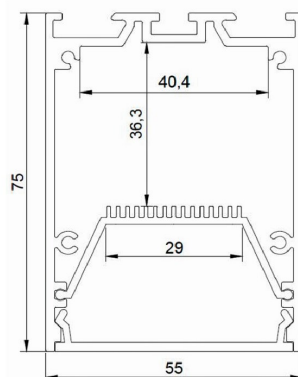
CABLE DE SUSPENSION

Table de commande / Spécification

Modèle	Barre	Longueur	Lentille	Montage	DEL**	Couleur	Volts
NTALB*							
NTALBH**	56	1000 mm 2000 mm ** XX mm*	OP PC Opalin	CS Câble de suspension * 2 mètres standard Consulter l'usine pour les longueurs spéciales.	UT30 (4.6W/M 450LM) UT30 WP UT60 (10W/M 896LM) UT60 WP UT120 (20W/M 1790LM) UT120 WP UT120 RGB+WH (19.2W/M) HP30 (14.5W/M 1279LM) HP30WP HP120 (19.2W/M 1600LM) HP120WP HP60 (10W/M 1070LM) HP240 (15W/M 1500LM) VHP64 (22W/M 3437LM) UT39K (20W/M 790-830LM) CCT (Blanc) RGB 150 (7.2W/M) RGB 150 WP RGB 300 (14.4W/M) RGB 300 WP RGBW192 (15.3W/M 3437LM) RGBW192 WP	VWW (2400K) VW (2700, 3000, 3500K) NW (4100K) WH (5000K) R (Rouge)*** B (Bleu)*** G (Vert)*** A (Ambre)*** VWW (2400K) VW (3000K) NW (4100K) WH (5000K) R (Rouge)*** B (Bleu)*** G (Vert)*** A (Ambre)*** (2700-6500K)****	12VDC 24VDC

* bloc d'alimentation externe
** bloc d'alimentation interne

* Consulter l'usine pour les longueurs spéciales.



** Consulter les fiches techniques des sources linéaires DELs et les blocs d'alimentation pour les caractéristiques et les wattages disponibles.

*** Consulter l'usine.

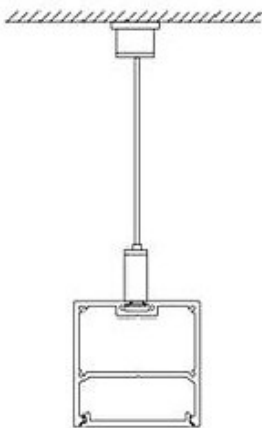
**** Corrections de couleur.

Natech Industrie

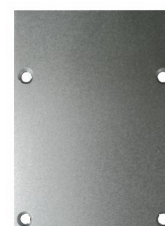
1995 Francis Hughes, Laval, Qc H7S 2G2 T: (450) 629-1169, F: (450) 629-1168, www.natechlighting.com, service@natechlighting.com

Cette spécification est valide en date du 2022-09 et est sujette à changement sans préavis. Veuillez confirmer avec le fabricant avant de placer une commande. Droit de reproduction ©2014 Natech Industrie. Tous droits réservés.

Projet :	Date :
No Cat. :	Type :
Notes :	Volts :



NTALBH-56



EMBOUT



CABLE DE
SUSPENSION

