

Projet :	Date :
No Cat. :	Type :
Notes :	Volts :

### Description:

La solution linéaire DEL **NTALB-24** offre une approche stylisée de haute performance, économique et durable dans un profilé de largeur moyenne, permettant de réduire les coûts d'installation et d'entretien, tout en faisant bénéficier d'importantes économies d'énergie.

### Bâti:

**NTALB-24** est un profilé d'aluminium de haute précision acceptant une source linéaire DEL allant de normale à moyenne puissance.

### Lentilles:

Lentille en polycarbonate résistant s'installant par pression sous le profilé d'aluminium.

**PC** polycarbonate

### Montage:

Le profilé est facile à installer et est sécuritaire

### Applications / Installation

Le profilé **NTALB-24** est adéquat pour les escaliers. Consulter le manufacturier pour l'utilisation de sources linéaires DEL munies d'une gaine de silicone classée IP67 (**WP**) lors d'une installation à l'épreuve de l'humidité ou dans des zones d'éclaboussures.

### Voltage:

12 VDC  
24 VDC

### Composantes électriques et électroniques:

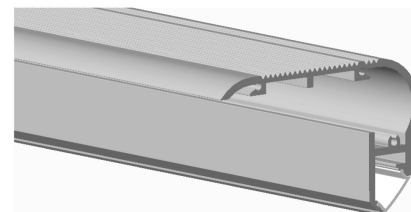
Diodes de haute qualité testées (LM80) et certifiées pour un cycle de vie de 60,000 heures (L80).

Toutes les composantes sont homologuées selon les normes de sécurité en vigueur et retestées selon notre propre protocole de durabilité. Toutes les composantes excèdent les normes en vigueur.

Les blocs d'alimentation ne sont pas inclus. Consulter la fiche technique des blocs d'alimentation et autres composantes optionnelles pour obtenir la combinaison idéale d'éléments pour votre projet.

### Homologation:

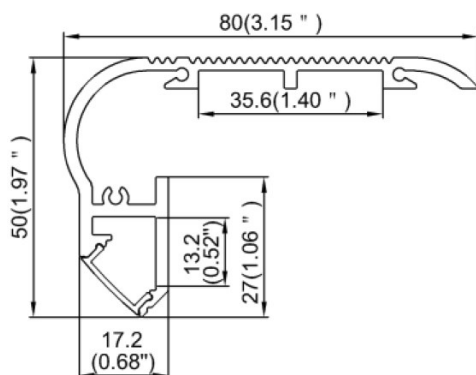
Conforme à la norme ANSI/UL UL-2108  
Certifié à la norme CAN/CSA 22.2-9.0



embouts

## Table de commande / Spécification

Modèle	Barre	Longueur	Lentille	DEL**	Couleur	Volts
NTALB	24	1000 mm	PC poly	<b>UT30</b> (4.6W/M 450LM) <b>UT30 WP</b> <b>UT60</b> (10W/M 896LM) <b>UT60 WP</b>	<b>VWW</b> (2400K) <b>WW</b> (2700,3000,3500K) <b>NW</b> (4100K) <b>WH</b> (5000K) <b>R</b> (Rouge)*** <b>B</b> (Bleu)*** <b>G</b> (Vert)*** <b>A</b> (Ambre)***	12VDC 24VDC
		2000 mm XX mm*				
		* Consulter l'usine pour les longueurs spéciales.		<b>HP60</b> (10W/M 1070LM)	<b>WW</b> (3000K) <b>NW</b> (4100K) <b>WH</b> (5000K)	12VDC 24VDC
				<b>HP7.2</b> (7.2W/M 1008LM) <b>HP10</b> (10W/M 1450LM) <b>HP120</b> (19.2W/M 1800LM) <b>VHP64</b> (22W/M 3437LM)	<b>WW</b> (3000K) <b>NW</b> (4100K) <b>WH</b> (5000K)	24VDC
				<b>RGB 150</b> (7.2W/M) <b>RGB 300</b> (14.4W/M) <b>RGBW192</b> (15.3W/M 343LM)		



\*\* Consulter les fiches techniques des sources linéaires DELs et les blocs d'alimentation pour les caractéristiques et les wattages disponibles.

\*\*\* Consulter l'usine.

\*\*\*\* Corrections de couleur.

### Natech Industrie

1995 Francis Hughes, Laval, QC, H7S 2G2 T: (450) 629-1169, F: (450) 629-1168, [www.natechlighting.com](http://www.natechlighting.com), [info@natechlighting.com](mailto:info@natechlighting.com)

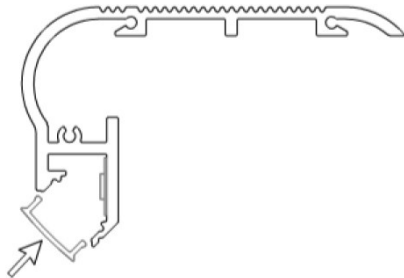
Cette spécification est valide en date du 2020-01 et est sujette à changement sans préavis. Veuillez confirmer avec le manufacturier avant de placer une commande. Droit de reproduction ©2014 Natech Industrie. Tous droits réservés.

---

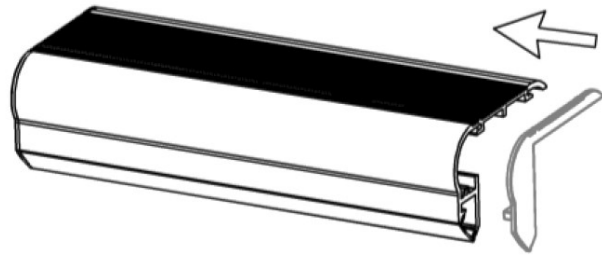
Projet :	Date :
No Cat. :	Type :
Notes :	Volts :

---

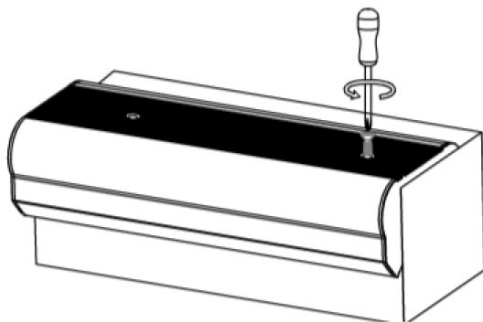
1. Stick the LED strip & click the cover



2. Click the end caps



3. Mounting fixture to location with screws



4. Installation completed

